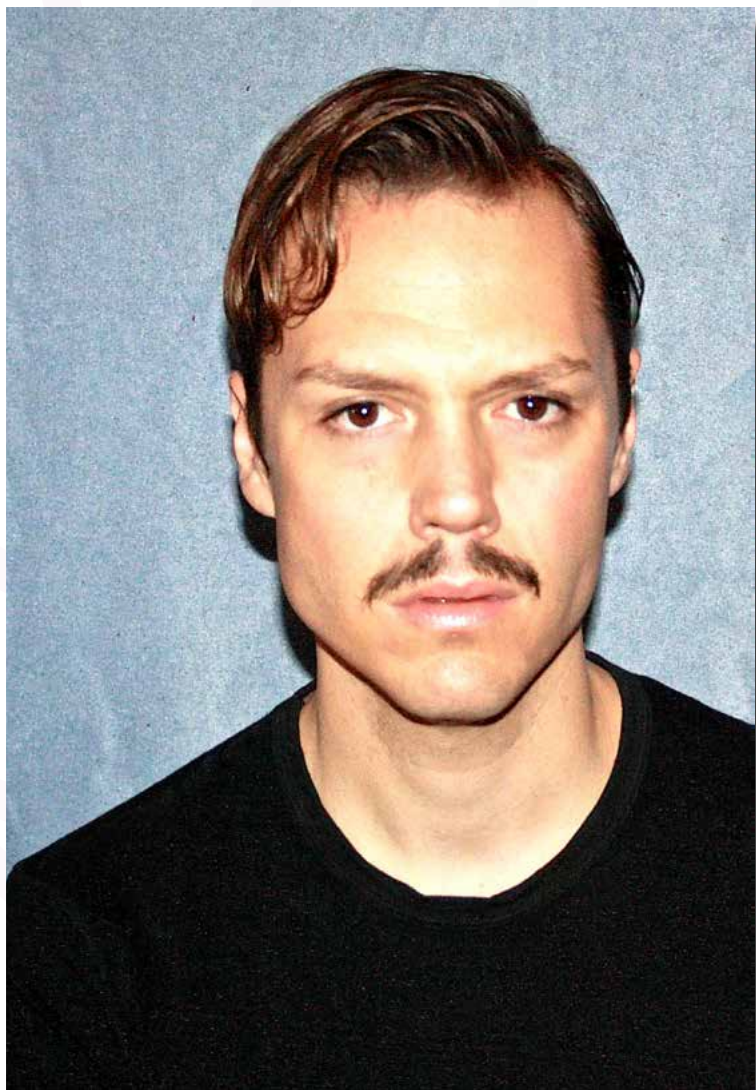


ANMI LAMAR



C/ Silva 2, 1º, puerta 4, 28013 – Madrid
2management@2management.Org –Tel. +34 91 758 10 13

www.2management.org



FORMACIÓN

INTERPRETACIÓN Y DIRECCIÓN CINEMATOGRAFICA, CON ERNESTO MARTÍN
MÁSCARAS CONTEMPORÁNEAS, CON JUAN CARLOS SÁNCHEZ CABARET, CON
EDUARDO SOLÍS Y JOSÉ LUIS SAIZ ACTING IN ENGLISH CON BRUCE MYERS
ASIGNATURA DE INTERPRETACIÓN EN ESCUELA ROCÍO MARTÍN

EXPERIENCIA PROFESIONAL

CINE

UNA VIDA ENTRE DOS AGUAS. “MANOLO ESCOBAR” JESÚS PONCE
DIAMANTINO. “MANUEL VELASCO” ,JESÚS PONCE
CIUDADANO VILLANUEVA. “ALEJANDRO VILLANUEVA” FRANCISCO PINTEÑO

CORTOMETRAJES

LATENCIA, MANUEL ABUÍN
MAÑANA DE DOMINGO; TIRSO & TANO, ANMI LÁMAR
EL PISO DE ARRIBA, DE RAÚL ORTEGA.
SINERGIAS, DE MANUEL ZAMORANO.
JAQUE, DE PABLO ACCINO.

TV

EL SECRETO DE PUENTE VIEJO. ANTENA3. “EUSEBIO”
MAR DE PLÁSTICO. ANTENA3. PERSONAJE CAPITULAR “JAIME”
BRIGADA DE FENÓMENOS. CANAL SUR. PERSONAJE CAPITULAR
CENTRO MÉDICO. TVE1. PERSONAJE CAPITULAR “KOKE”
MALVIVIENDO. WEB SERIE. PERSONAJE CAPITULAR
IMPERIUM. ANTENA3. PERSONAJE CAPITULAR
ÁNGEL O DEMONIO. TELE 5. PERSONAJE CAPITULAR “JAIME”
U. C. O. TVE1. PERSONAJE CAPITULAR “CHEMA”
ARRAYÁN. CANAL SUR. PERSONAJE PRINCIPAL “ISRAEL”

TEATRO

MAESTRO DE CEREMONIAS EN “RECETA PARA ENAMORARSE”
CLARA BOW. DIRIGIDO POR SECUN DE LA ROSA (2015)
MONÓLOGO “MÁSCARAS CONTEMPORÁNEAS”
ESPECTÁCULO DE CABARET
MARIQUITA APARECE AHOGADA EN UNA CESTA

INGLÉS (NIVEL ALTO)